

BLOK "A1Z"

LEGENDA MÍSTNOSTÍ- BLOK "A1Z":

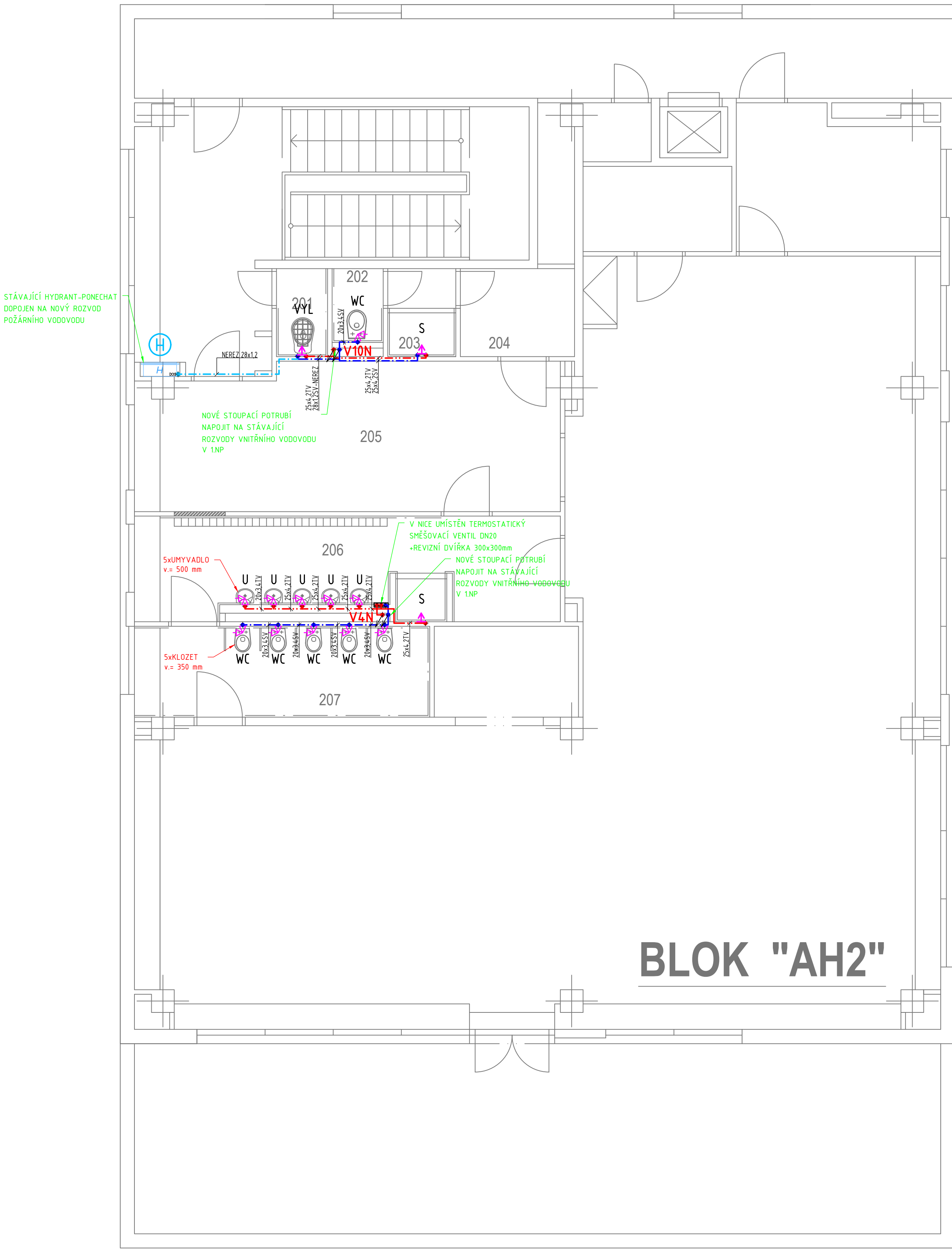
ČZM	ÚČEL MÍSTNOSTI	PLOCHA (m2)	PODLAHA	ÚPRAVA POVRCHU
201	OKLADOVÁ KOMBORA	1,40	PVC	STĚNY-OBKLAD v+2,0m, ŠTUK, MALBA, STŘOP-ŠTUK, MALBA
202	WC PERSONÁL	1,17	KERAMICKÁ DLAŽBA	STĚNY-OBKLAD v+2,0m, ŠTUK, MALBA, STŘOP-ŠTUK, MALBA
203	UMÝVÁRNA PERSONÁL	1,86	KERAMICKÁ DLAŽBA	STĚNY-OBKLAD v+2,0m, ŠTUK, MALBA, STŘOP-ŠTUK, MALBA
204	ŠATNA PERSONÁL	3,12	PVC	STĚNY-ŠTUK, MALBA, STŘOP-ŠTUK, MALBA
205	ŠATNA DĚTI	18,78	PVC	STĚNY-ŠTUK, MALBA, STŘOP-ŠTUK, MALBA
206	UMÝVÁRNA DĚTI	12,86	PVC	STĚNY-OBKLAD v+1,2m, ŠTUK, MALBA, STŘOP-SEK Potrubí v+2,0m, MALBA
207	WC DĚTI	8,32	PVC	STĚNY-OBKLAD v+1,2m, ŠTUK, MALBA, STŘOP-SEK Potrubí v+2,0m, MALBA

LEGENDA MÍSTNOSTÍ- BLOK "A2":

ČZM	ÚČEL MÍSTNOSTI	PLOCHA (m2)	PODLAHA	ÚPRAVA POVRCHU
201	OKLADOVÁ KOMBORA	1,40	PVC	STĚNY-OBKLAD v+2,0m, ŠTUK, MALBA, STŘOP-ŠTUK, MALBA
202	WC PERSONÁL	1,17	KERAMICKÁ DLAŽBA	STĚNY-OBKLAD v+2,0m, ŠTUK, MALBA, STŘOP-ŠTUK, MALBA
203	UMÝVÁRNA PERSONÁL	1,86	KERAMICKÁ DLAŽBA	STĚNY-OBKLAD v+2,0m, ŠTUK, MALBA, STŘOP-ŠTUK, MALBA
204	ŠATNA PERSONÁL	3,12	PVC	STĚNY-ŠTUK, MALBA, STŘOP-ŠTUK, MALBA
205	ŠATNA DĚTI	18,78	PVC	STĚNY-ŠTUK, MALBA, STŘOP-ŠTUK, MALBA
206	UMÝVÁRNA DĚTI	12,85	PVC	STĚNY-OBKLAD v+1,2m, ŠTUK, MALBA, STŘOP-SEK Potrubí v+2,0m, MALBA
207	WC DĚTI	8,32	PVC	STĚNY-OBKLAD v+1,2m, ŠTUK, MALBA, STŘOP-SEK Potrubí v+2,0m, MALBA

LEGENDA MÍSTNOSTÍ- BLOK "AH2":

ČZM	ÚČEL MÍSTNOSTI	PLOCHA (m2)	PODLAHA	ÚPRAVA POVRCHU
201	OKLADOVÁ KOMBORA	1,40	PVC	STĚNY-OBKLAD v+2,0m, ŠTUK, MALBA, STŘOP-ŠTUK, MALBA
202	WC PERSONÁL	1,17	KERAMICKÁ DLAŽBA	STĚNY-OBKLAD v+2,0m, ŠTUK, MALBA, STŘOP-ŠTUK, MALBA
203	UMÝVÁRNA PERSONÁL	1,86	KERAMICKÁ DLAŽBA	STĚNY-OBKLAD v+2,0m, ŠTUK, MALBA, STŘOP-ŠTUK, MALBA
204	ŠATNA PERSONÁL	3,12	PVC	STĚNY-ŠTUK, MALBA, STŘOP-ŠTUK, MALBA
205	ŠATNA DĚTI	18,78	PVC	STĚNY-ŠTUK, MALBA, STŘOP-ŠTUK, MALBA
206	UMÝVÁRNA DĚTI	12,85	PVC	STĚNY-OBKLAD v+1,2m, ŠTUK, MALBA, STŘOP-SEK Potrubí v+2,0m, MALBA
207	WC DĚTI	8,32	PVC	STĚNY-OBKLAD v+1,2m, ŠTUK, MALBA, STŘOP-SEK Potrubí v+2,0m, MALBA



BLOK "AH2"

LEGENDA

- STUŽENÁ VODA PŘÍMÁ SPRCHA
- TEPLÁ VODA PRO PRÁČÍ
- CIRKULACE TEPLÉ VODY SPRCHA
- POŽÁRNÍ VODOVOD NEKROVÁ OCELI
- STÁVAJÍCÍ POTRUBÍ STUDENÉ VODY
- STÁVAJÍCÍ POTRUBÍ TEPLÉ VODY
- STÁVAJÍCÍ POTRUBÍ CIRKULACE

LEGENDA ZAŘÍZOVACÍCH PŘEDMĚTŮ

- S SPRCHA
- U UMÝVADLO
- WC ZÁCHODOVÉ MÍSTA
- VYL VLEVA

POZNÁMKY:

UCHYCNĚNÍ POTRUBÍ

UCHYCNĚNÍ POTRUBÍ BUDE V SOULADU S POKYNY VÝROBCE POTRUBÍ.

TEPELNÁ ISOLACE POTRUBÍ

VŠECHNE RÚROVY STUDENÉ VODY BUDOU ISOLOVÁNY NÁVLEKOVOU ISOLACÍ MĚRLOM 11, 10mm. CÍRKULOVANÉ POTRUBÍ TV. BUDE ISOLOVÁNO NÁVLEKOVOU ISOLACÍ MĚRLOM 11, 10mm.

KOMPENZACE DÉLKOVÉ ROZTAŽNOSTI POTRUBÍ

KOMPENZACE DÉLKOVÉ ROZTAŽNOSTI POTRUBÍ TEPLÉ VODY A CIRKULAČNÍHO POTRUBÍ JE ŘEŠENO OHEBNÝMI TRÁSKY POTRUBÍ NEBO PLOŠTÝMI s KOMPENZACÍ.

KOORDINACE

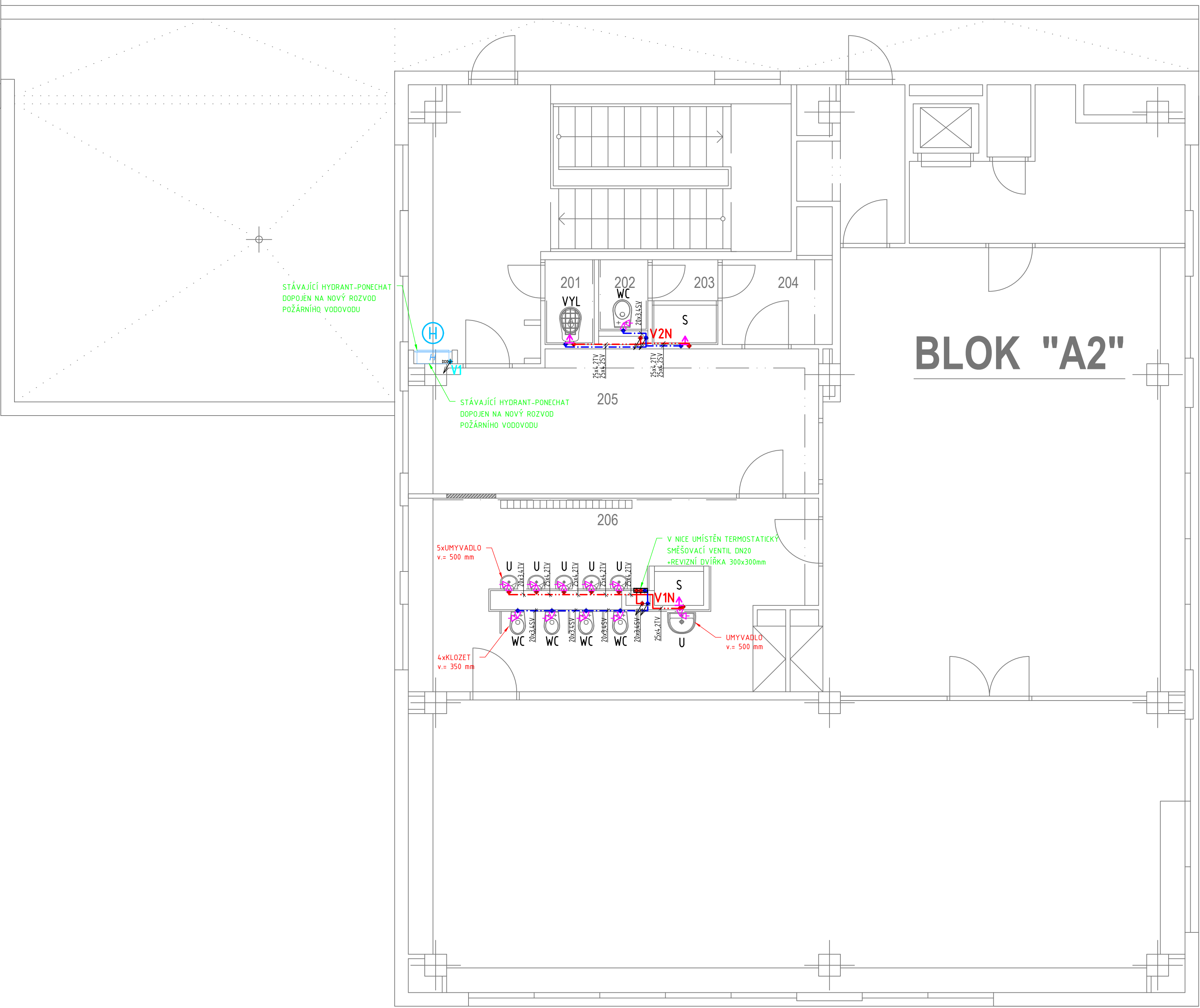
PŘI PROJEKCI JE KUTNÁ KORDINACE VODOKOTEKOVY, VYTÁPĚNÍ A ELEKTRO NÁPŘÍMÉ MÍSTO PRO KANALIZACI A VODOVOD A NITRO DĚŘÍ PŘI REALIZACI.

ZAŘÍZOVACÍ PŘEDMĚTY

KUZEKY URČENÉ PRO ŽÁKY BUDOU UMÍSTĚNY DO VÝŠKY STROPU DO POKLADY. UMÝVADLA A RÚROVY PRO ŽÁKY BUDOU UMÍSTĚNY DO VÝŠKY STROPU DO POKLADY. PŘÍPRAVA VÝŠKY VODY PRO UMÝVADLA URČENÉ PRO ŽÁKY BUDOU PŘÍPRAVA POKLADY A RÚROVY VENTILU. NOVÉ UMÝVADLA WC, VLEVAKY, SPRCHY BUDOU NÁSTĚNĚ NA NOVÉ RÚROVY TEPLÉ A STUDENÉ VODY. VŠECHNY UMÝVADLA A RÚROVY BUDOU OSAZENY RUKOJITÝMI VENTILY. STÁVAJÍCÍ ZAŘÍZOVACÍ PŘEDMĚTY BUDOU DEMONTOVÁNY VČETNĚ STÁVAJÍCÍHO VODOVODNÍHO POTRUBÍ.

VÝTOKOVÉ ARMATURY

ROHOVÝ VENTIL 1/2" x 3/4" BEZ SVĚRNÉ PÁTKY PRO DŘEV A UMÝVADLA
ROHOVÝ VENTIL 1/2" x 3/4" PRO PRÁČÍ A PRÁČÍ
ROHOVÝ VENTIL PRO PŘEDSTĚNOVÝ SYSTÉM WC A POKLADY JE OSAZEN V BALENÍ
ŠEŠŮVACÍ VODOVODNÍ BATERIE DN 1/2" PRO VLEVAKY, SPRCHY A VANY



BLOK "A2"

Autorzval: Ing. Miroslav Bartoň Vypracoval: Martin Kopecký

INVESTOR: Městský úřad Ostrava - Jih, Horní 791/3, 700 30 Ostrava - Hrabůvka

STAVBA: MŠ J. Maluchy 13 - oprava sociálních zařízení vč. šaten

MÍSTO STAVBY: MŠ Jana Maluchy, Ostrava - Dubina

ČAST: ZDRAVOTECHNIKA  
NÁZEV VÝKRESU: PŮDORYS 2.NP - VODOVOD

PROJEKČNÍ A INŽENÝRSKÁ ČINNOST  
Martin Kopecký, IČO: 07860086  
Rusava 207 726 25 Rusava  
tel: +420 603 544 735  
e-mail: projekty@projeinh.kopecky.cz

FORMÁT: A0  
DATUM: 2.ŘÍ 2021  
STUPEŇ: DPS  
OBJEKT:

MĚŘÍTKO

1:50

Č. VÝKRESU

003

SADA 1 2 3 4 5 6 7 8